



Kotimainen, uuden sukupolven
kulunvalvontajärjestelmä

Hedsam X

HConfigohje 1

Perusasetukset



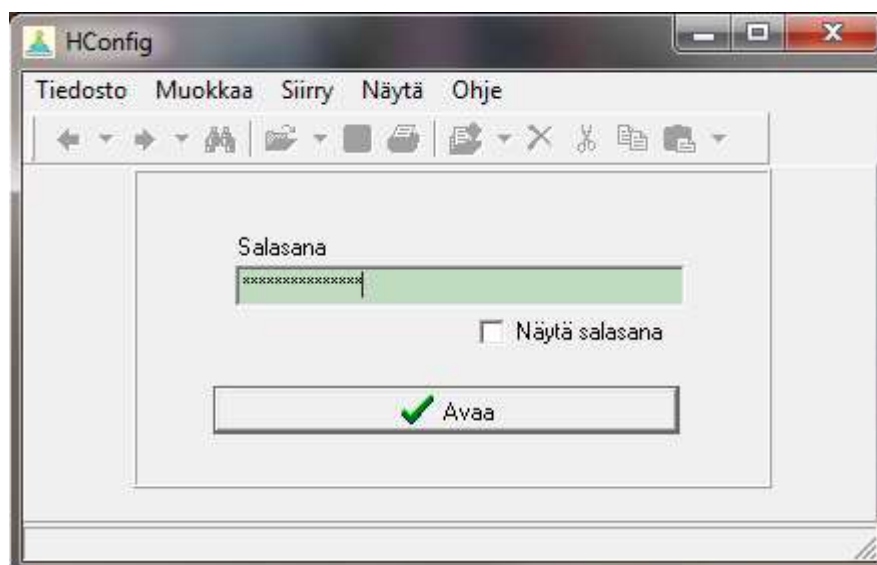
Oy Hedengren Security Ab | Lauttasaarentie 50 | 00200 Helsinki
www.hedengrensecurity.fi

HEDSAM X HCONFIG OHJE 1

Ohjelman käynnistäminen ja järjestelmän perusasetukset

Uuden järjestelmän luonti, korttisarjat, tietokoneet ja laiteasetustiedosto.

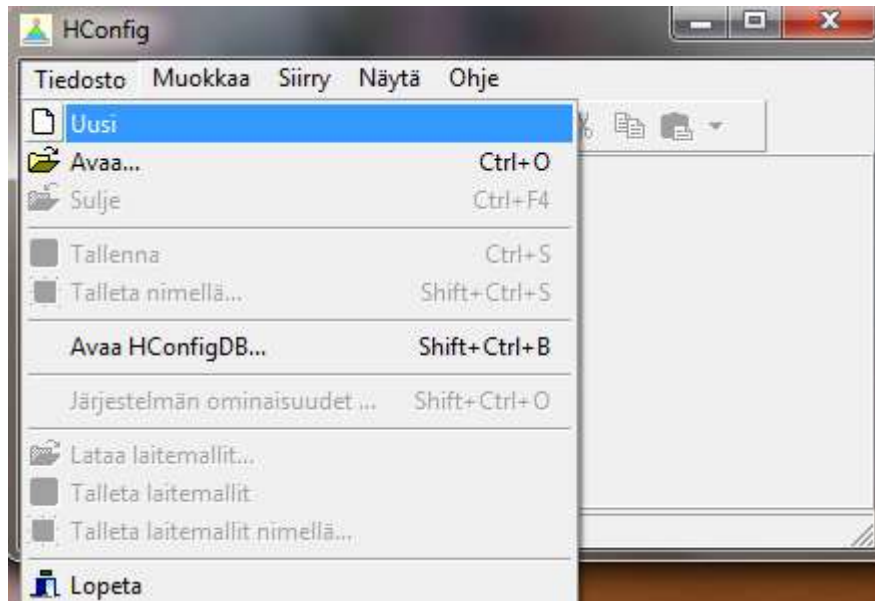
Ohjelma käynnistetään palvelimen Hedsam-asennuskanssiosta:  HConfig.exe



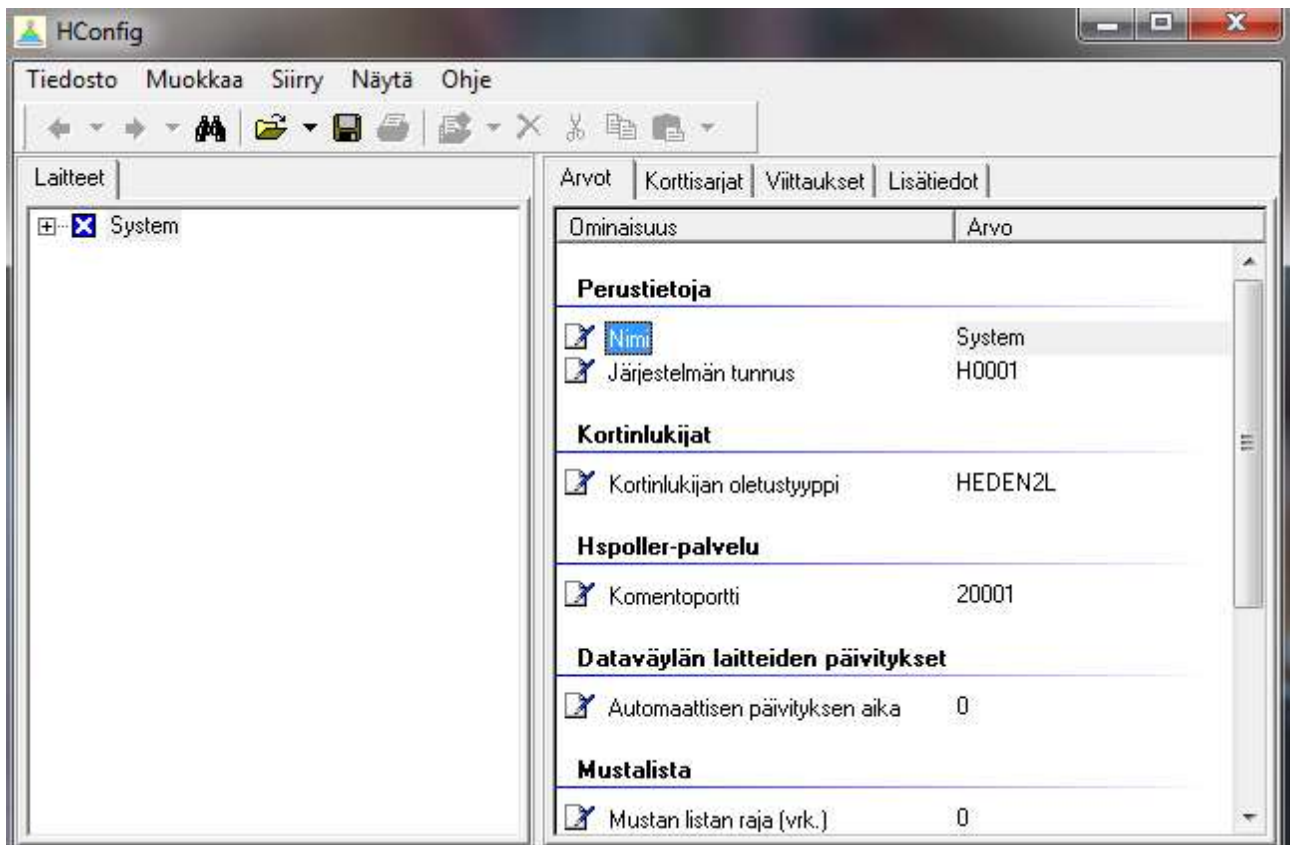
Syötä salasana ja klikkaa "Avaa"-painiketta.

Oletus salasana on: "Hedsam_SetupPW."

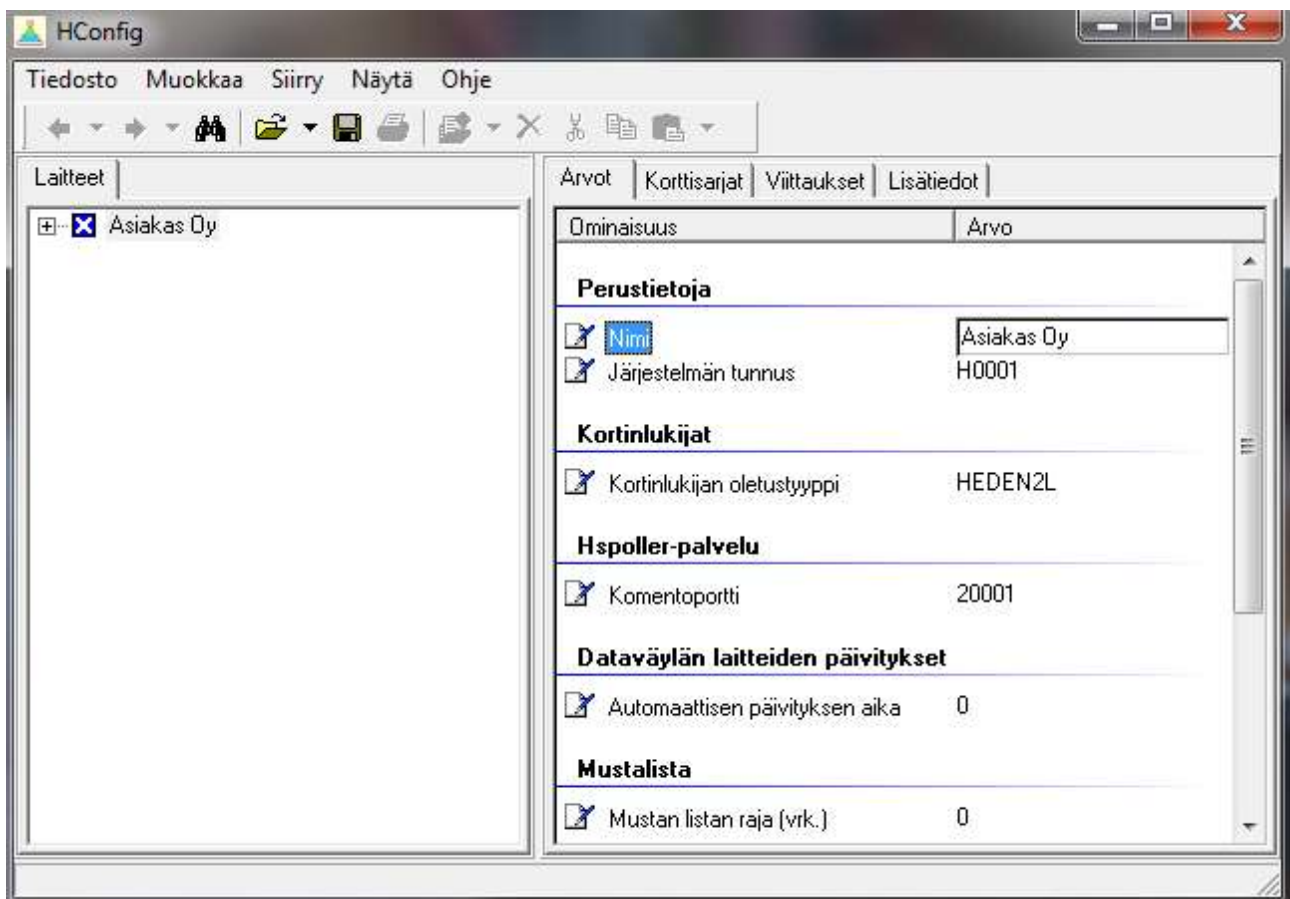
Ohjelma ei avaa mitään järjestelmää oletuksena. Avataan uusi järjestelmän laiteasetustiedosto käsittelyyn. Valitse Tiedosto > Uusi



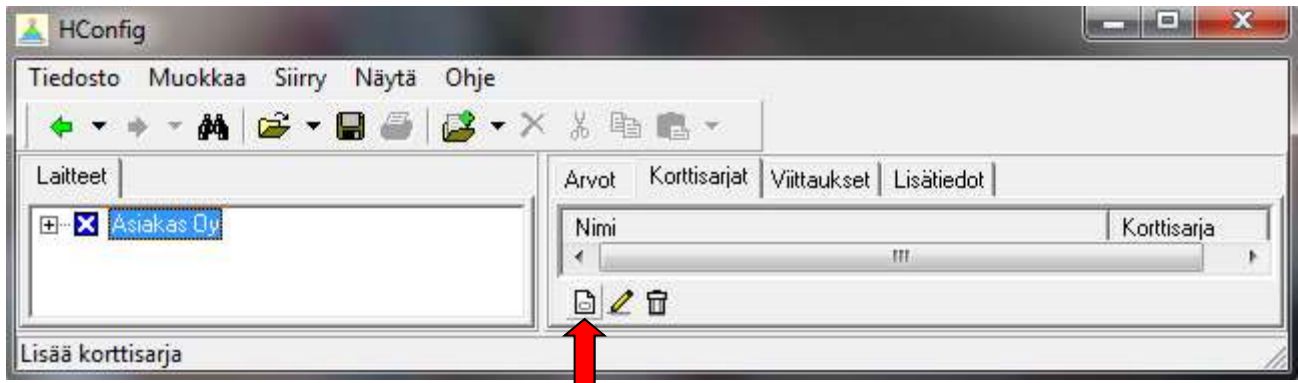
Anna tarvittaessa järjestelmälle nimi kohdassa "Perustietoja > Nimi".



Alla esimerkissä nimeksi on annettu Asiakas Oy.



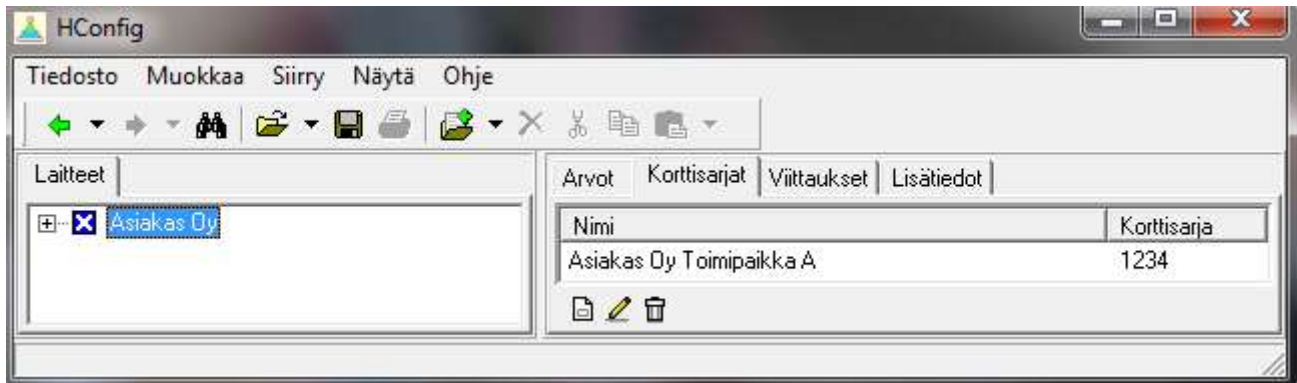
Avaa välilehti "Korttisarjat" ja paina nuolen osoittamaa ikonia lisätäksesi uuden korttisarjan.



Avautuu korttisarjan (tunnistesarjan; facility code) lisäysikkuna.

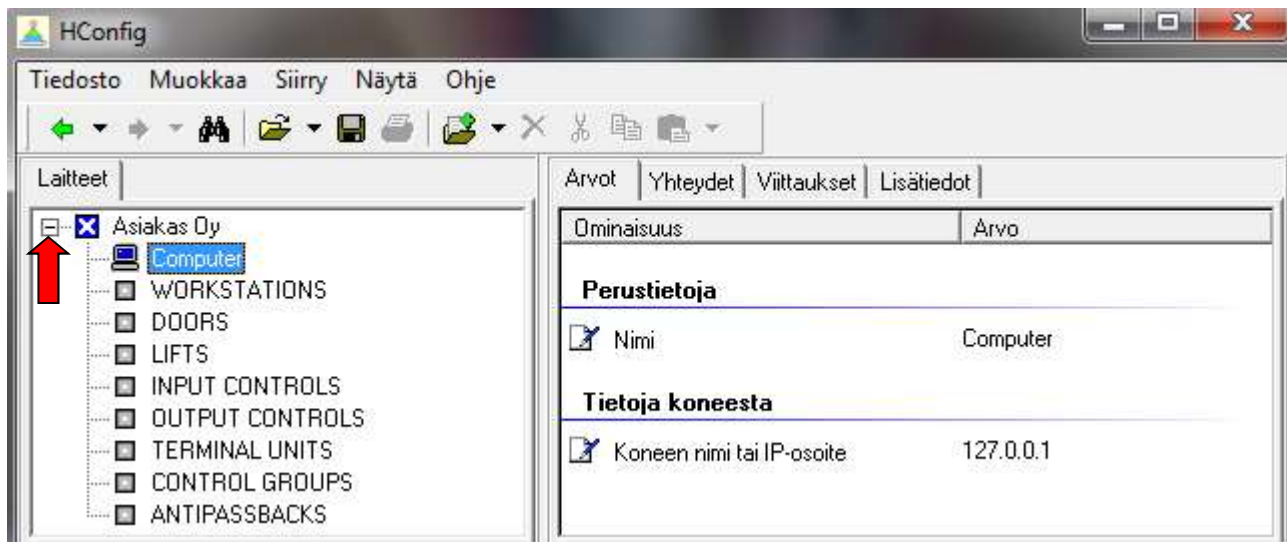
Syötä korttisarjan tiedot kenttiin. Korttisarjoja voi asiakkaalla olla useitakin. Paina Ok.

Lisätty korttisarja näkyy nyt ikkunassa Korttisarjat-välilehdellä (kuva alla).

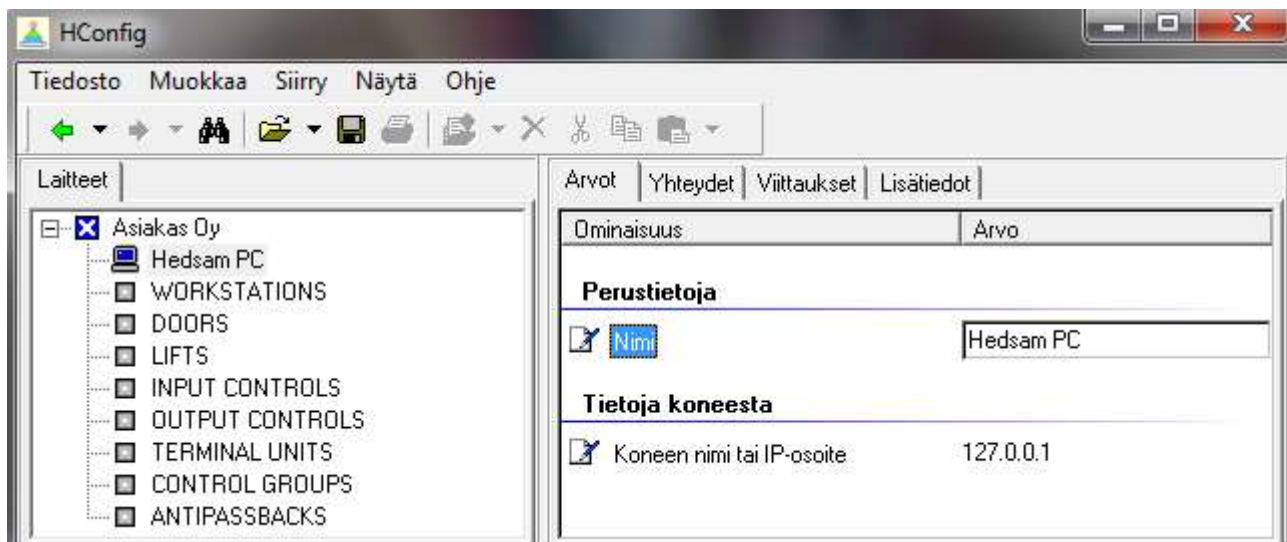


Ohjelmassa on jaettu näyttö, jossa vasemmalla on laitepuu ja oikealla puolella valitun laitteen asetukset. Laitepuuta voidaan laajentaa/supistaa +/- merkeistä.

Avaa puurakenne vasemmalta nuolen osoittamasta ruudusta.



Anna tarvittaessa järjestelmää ohjaavalle tietokoneelle nimi kohdassa "Perustietoja > Nimi".

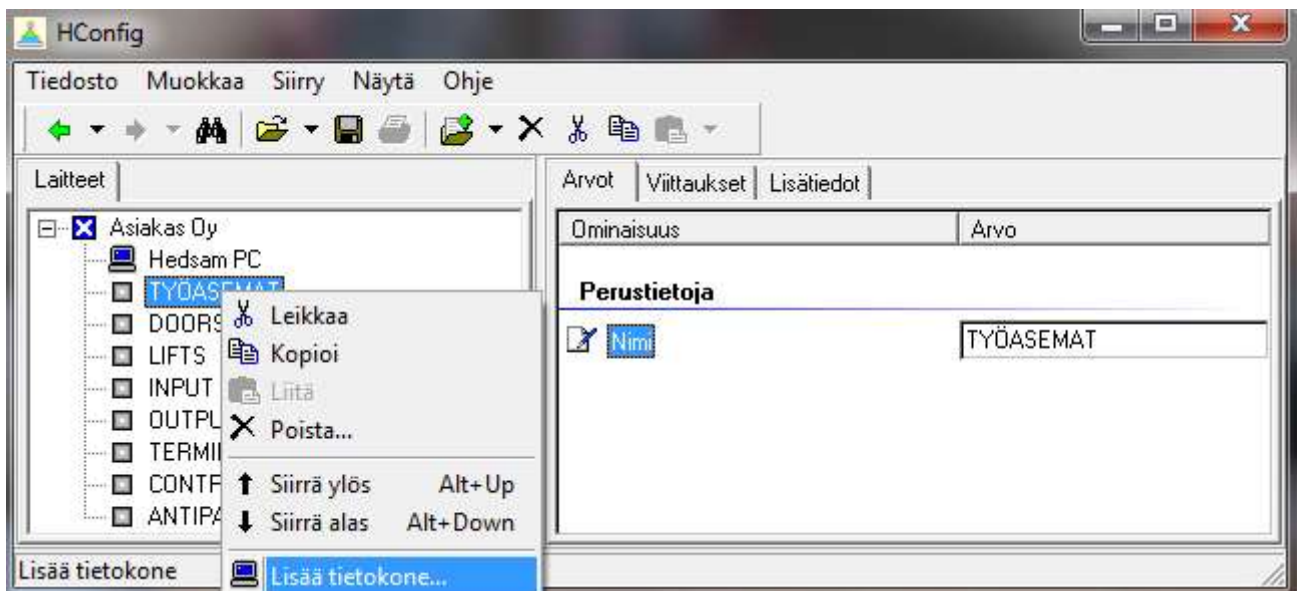


Syötä järjestelmää ohjaavalle tietokoneelle IP-osoite kohdassa "Tietoja koneesta".

| Ominaisuus | Arvo |
|---------------------------|-------------|
| Perustietoja | |
| Nimi | Hedsam PC |
| Tietoja koneesta | |
| Koneen nimi tai IP-osoite | 192.168.0.1 |

Tarvittaessa erillisiä työasemia järjestelmään (HControl:n käyttö), avaa valikko hiiren oikealla painikkeella kohdassa "WORKSTATIONS" (on tässä suomennettuna "TYÖASEMAT").

Valitse "Lisää tietokone".



Avautuu ikkuna "Uusi tietokone". Voit muokata nimeä. Syötä työaseman IP-osoite (tai nimi) ja paina OK.

Uusi tietokone

Nimi
Valvomon PC

Uuden koneen tyyppi
☐ Pääkone
☒ Työasema

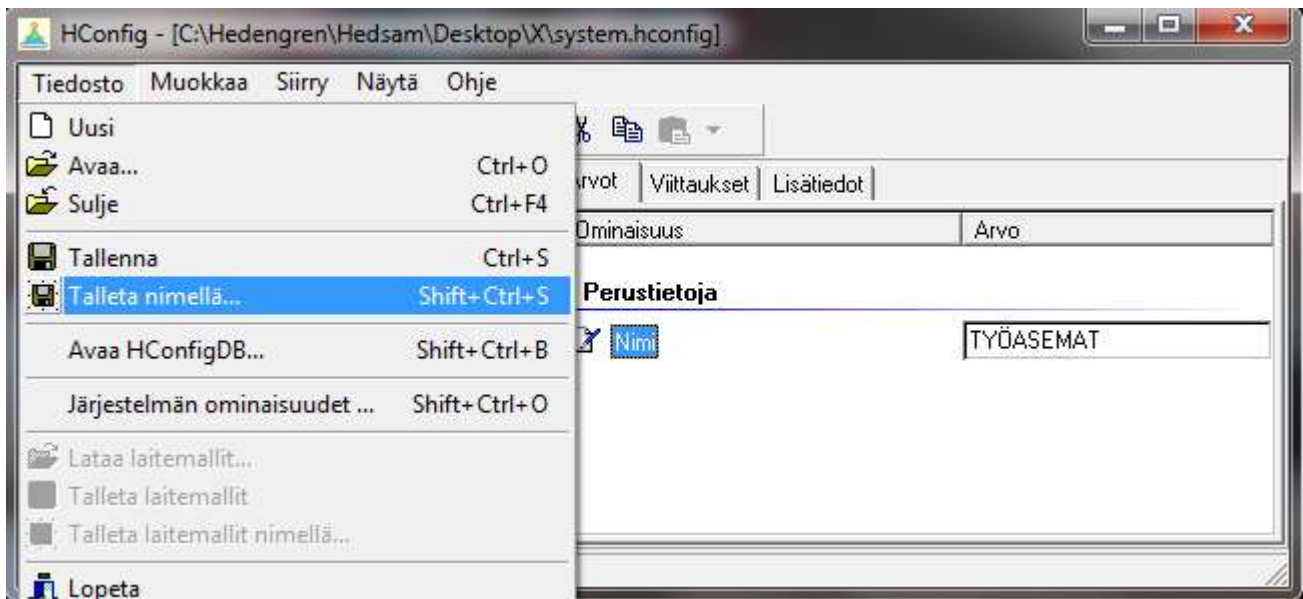
Koneen IP-osoite tai nimi
192.168.0.2

☒ Luo pääkoneelta yhteys työasemaan

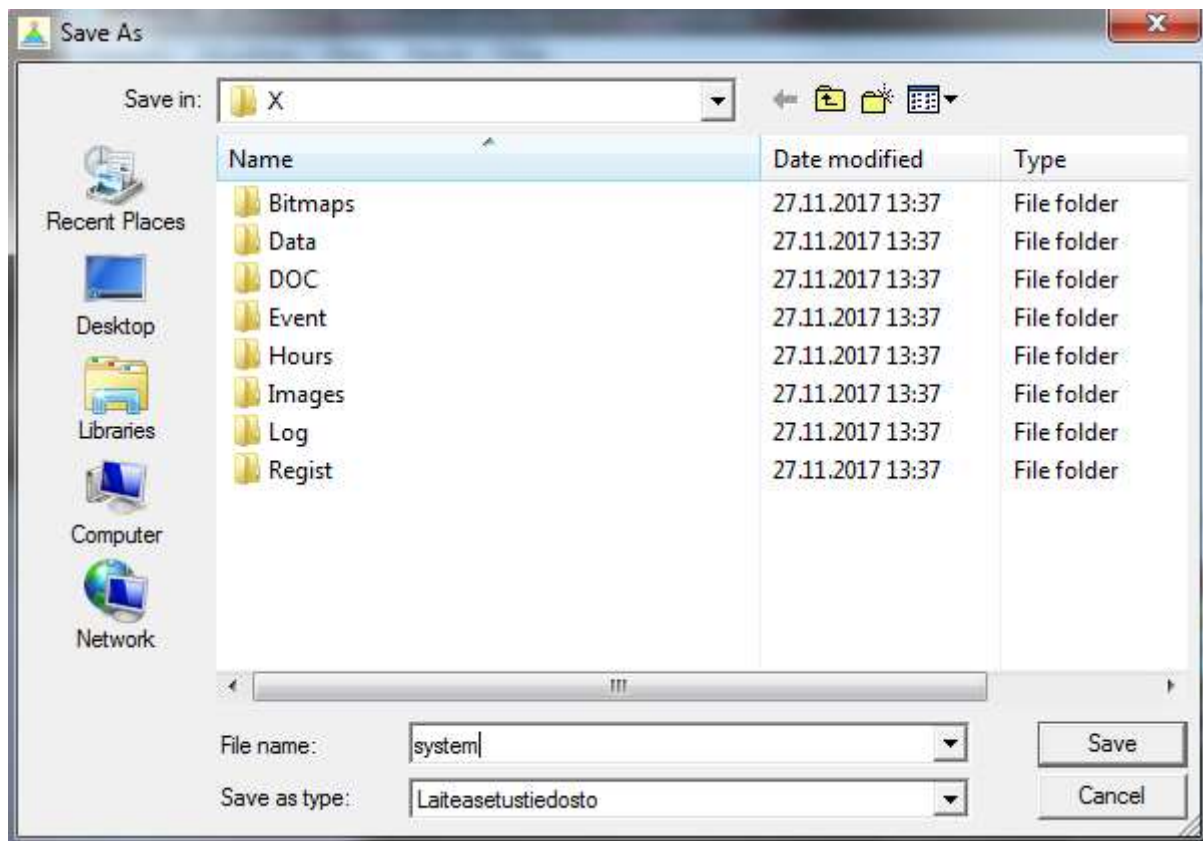
OK Cancel

| Ominaisuus | Arvo |
|---------------------------|-------------|
| Perustietoja | |
| Nimi | Valvomon PC |
| Tietoja koneesta | |
| Koneen nimi tai IP-osoite | 192.168.0.2 |

Tallenna asetustiedosto: > "Tiedosto" > "Talleta nimellä..."



Avautuu tallennusikkuna.



Syötä tiedostonimeksi "system", jonka Hedsam tunnistaa asetustiedostoksi. Paina Save/Tallenna.

Kun nyt avaat tallennuskansion, "system.hconfig"-tiedosto näkyy hakemistossa.

| | | |
|----------------|------------------|--------------|
| Log | 27.11.2017 13:37 | File folder |
| Regist | 27.11.2017 13:37 | File folder |
| system.hconfig | 30.11.2017 10:35 | HCONFIG File |